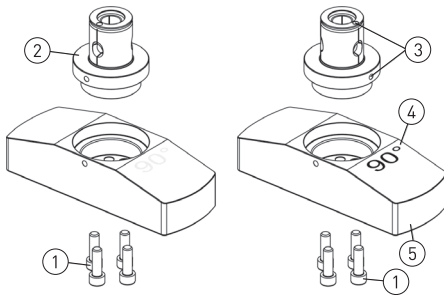




318.06

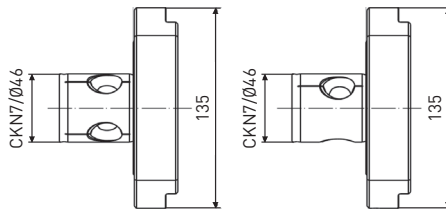
Bedienungsanleitung Flansche und Zwischensohlen Serie 318

Der Flansch CK6 mit Zwischensohle ist zweiteilig ausgeführt. Im Fall von engen Platzverhältnissen im Werkzeugmagazin kann der CK-Zapfen demontiert und um 90° verdreht wieder montiert werden.



Zwischensohle	Bereich	Max. Drehzahl [min ⁻¹]
318.205N	Ø200-270	3200
318.206N	Ø270-340	2400

- Klemmschrauben ① lösen und entfernen. Verbindungszapfen ② aus der Zwischensohle ⑤ herausziehen
- Markierungspunkte ③ auf dem Verbindungszapfen ② auf die "90°"-Beschriftung ④ der Zwischensohle ⑤ ausrichten und den Verbindungszapfen ② einsetzen
- Klemmschrauben ① mit 30Nm anziehen

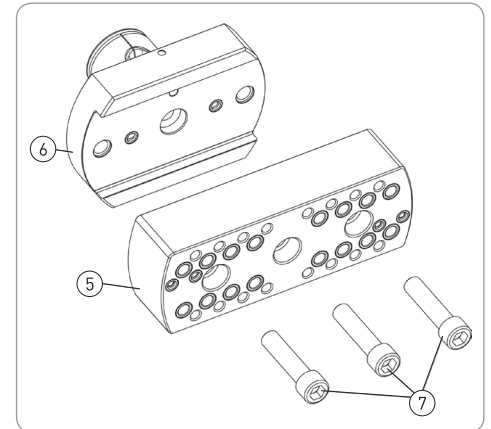


318.201N
Standardausführung

318.202N
Flansch mit 90°
verdrehter
Schneidenlage

Montage

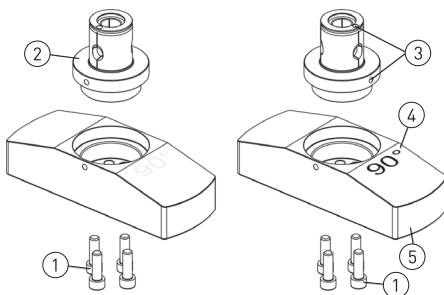
- Zwischensohle ⑤ auf Flansch ⑥ setzen
- Befestigungsschrauben ⑦ mit 45Nm anziehen



318.06

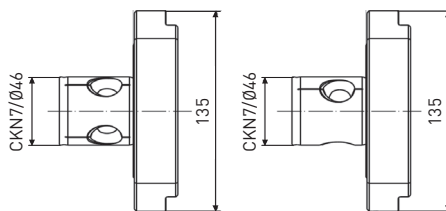
Instruction de service Flasques et semelles Série 318

Le flasque CK6 avec semelle a été réalisé en deux parties. En cas d'espace restreint dans le magasin d'outils, le flasque CK peut être démonté et remonté de manière décalée de 90°.



Semelle	Plage	Vitesse de rotation max. [min ⁻¹]
318.205N	Ø200-270	3200
318.206N	Ø270-340	2400

- Desserrer et enlever les vis de serrage ①. Démontez la pièce de connexion ② de la semelle ⑤
- Réorienter la pièce de connexion ② en alignant ses marques de références ③ avec le marquage "90°" ④ de la semelle ⑤ et remonter la pièce de connexion ②
- Serrer les vis de serrage ① avec 30Nm

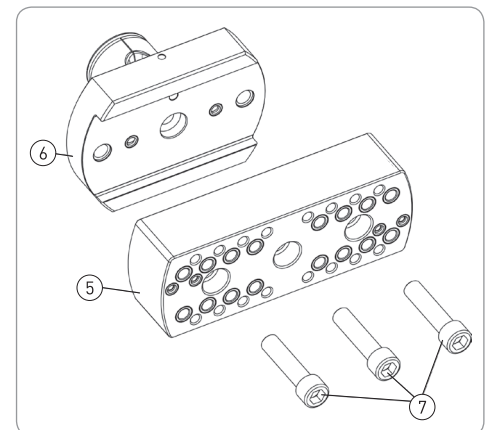


318.201N
Exécution standard

318.202N
Flasque avec position
de tranchant décalée
de 90°

Montage

- Monter le flasque ⑥ sur la semelle ⑤
- Serrer les vis de fixation ⑦ avec 45Nm

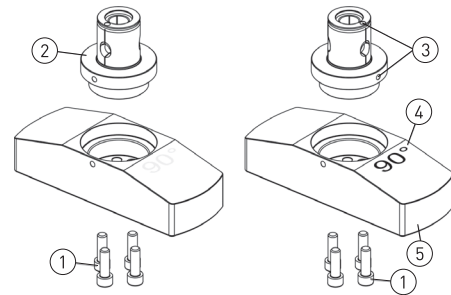




318.06

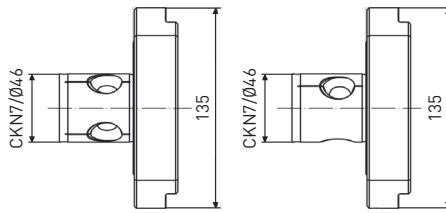
Operating instruction Flanges and extension slides Series 318

The flange CK6 with extension slide is made of two pieces. In case of limited space in the tool magazine, it is possible to disassemble the CK-connector and mount it again with 90° orientation.



Extension slide	Range	Max. speed [RPM]
318.205N	Ø200-270	3200
318.206N	Ø270-340	2400

- Loosen and remove screws ① and disconnect the male pilot ② from the extension slide ③
- Align the reference marks ③ on the male pilot ② with the 90° marking ④ on the extension slide ⑤ and connect both parts together
- Screw in screws ① and fasten them with 30Nm

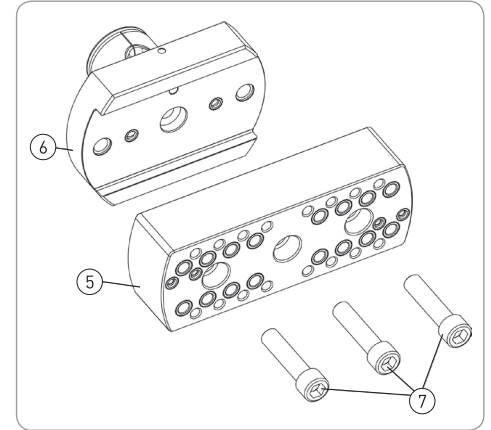


318.201N
Standard execution

318.202N
Flange with cutter position rotated 90°

Assembly

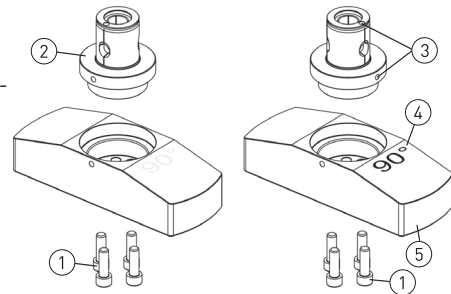
- Mount extension slide ⑤ on flange ⑥
- Fasten clamp screws ⑦ with 45Nm



318.06

Istruzioni d'uso Flange e piani intermedi di estensione Serie 318

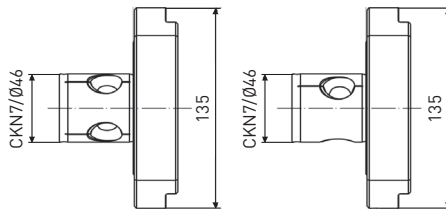
La flangia CK6 con la slitta è realizzata in due parti. In caso di spazi ristretti nel magazzino utensili, si può smontare il perno CK e poi rimontarlo con una torsione di 90°.



Piano intermedio di estensione	Intervallo	Numero di giri max [min ⁻¹]
318.205N	Ø200-270	3200
318.206N	Ø270-340	2400

- Estrarre il perno di articolazione ② dal piano intermedio di estensione ⑤
- Allineare i punti di riferimento ③ sul perno di articolazione ② alla dicitura "90°" ④ del piano intermedio di estensione ⑤ e inserire il perno di articolazione ②
- Stringere le viti di arresto ① a 30 Nm

Montaggio



318.201N
Versione standard

318.202N
Flangia con posizione del tagliente ruotata di 90°

- Mettere il piano intermedio di estensione ⑤ sulla flangia ⑥
- Stringere le viti di fissaggio ⑦ a 45 Nm

